

■ 概述

V130D05T06/V131D05T06、V130D05T17/V131D05T17 自力式流量、温度组合阀，由一个带有设定流量的控制阀门、执行器和一个带定点调整器的温控器组成。

适用于非腐蚀性的液体，在系统管道中的流量温度、控制。按优先动作原理工作，不可以同时控制两个参数。

主要特点如下：

- 1、具有压力平衡功能，灵敏度高
- 2、低噪音，性能可靠，免于维护
- 3、采用标准模块化设计
- 4、通过节流阀按标准图调节流量，方便快捷。
- 5、采用进口定点调整器，质量可靠，具有超温保护功能
- 6、通过组合件，可以进行多项组合控制



技术参数和性能

■ 阀体

公称口径	DN15、20、25、32、40、50、65、80、100、125、150mm	
公称压力	PN1.6、4.0MPa	
法兰标准	ANSI、JIS、DIN、GB、JB (特殊可按用户提供)	
阀体材料	铸铁 (HT200)、铸钢 (ZG230-450)、铸不锈钢 (ZG1Cr18Ni9Ti、ZG1Cr18Ni12Mo2Ti)	
阀芯材料	硬密封	不锈钢 (1Cr18Ni9Ti、1Cr18Ni12Mo2Ti)
	软密封	不锈钢镶嵌橡胶圈
压力平衡	不锈钢波纹管 (DN15~125)、平衡膜片 (DN150)	

■ D05执行器

有效面积 (cm ²)	250	630
节流器压差(MPa)	0.02; 0.05	
允许上下膜室之间最大压差(MPa)	0.4	0.15
材料	膜盖：钢板镀锌；膜片：EPDM或FKM夹纤维	
控制管线、接头	铜管或钢管10×1；卡套式接头：R1/4"	

■ T06、T17温控器

执行器型号	T06	T17
温度设定范围(°C)	-20~50 20~90 40~110 60~120	
特殊温度设定(°C)	110~180 180~250	
温度保护	超过设定值100°C以内	
时间常数(S)	120	20
温包材料	铜镀镍	
毛细管长度	5, 10, 15米	

■ 性能

设定值偏差		V130D05		V230T06、V231T17	
		±5%		±1.5℃	
允许泄露量 (在规定实验条件下)	硬密封	4 × 0.01% 阀额定容量			
	软密封	DN15 ~ 50	DN65 ~ 125	DN150	
		10气泡/min	20气泡/min	40气泡/min	

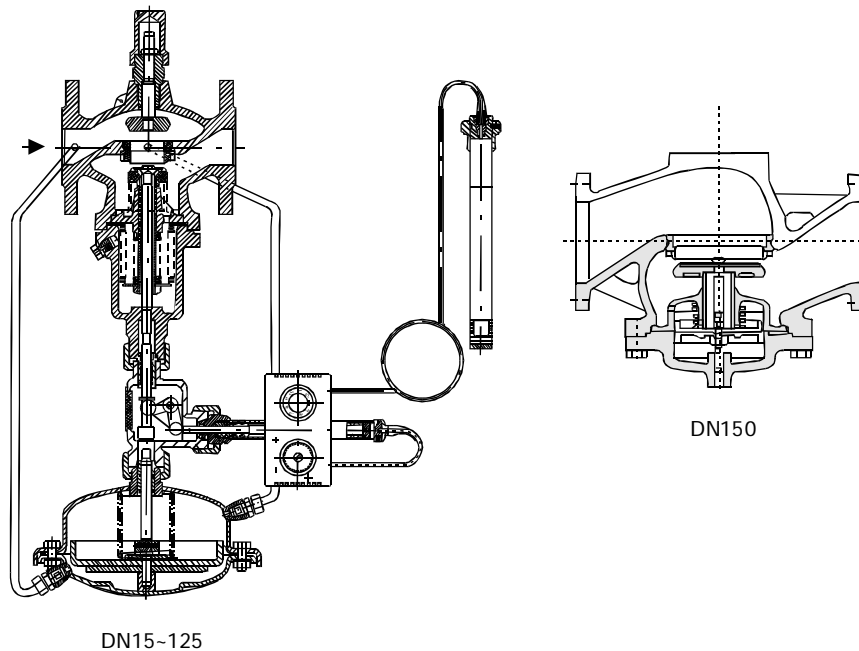
■ 允许工作温度

公称口径		15 ~ 125mm	150 ~ 250mm
密封型式	硬密封	≤150℃ 冷却罐2个 ≤ 200℃	≤140℃ 冷却罐2个和加长件 ≤ 200℃
	软密封	≤150℃	

■ 额定流量系数、噪音衡量系数、允许压差

公称口径 DN		15	20	25	32	40	50	65	80	100	125	150
额定流量系数 KvS		4	6.3	8	16	20	32	50	80	125	160	280
节流器压差的 流量范围(m³/h)	0.02MPa	0.1-2	0.2-3	0.2-4	0.4-7	0.6-11	0.8-16	3- 28	4- 40	6- 63	8- 80	12-125
	0.05MPa	0.2-3	0.3-4.5	0.3-6	0.5-10	0.8-16	1.2-24	4- 40	6- 58	9- 90	12-120	18-180
噪音衡量系数 Z值		0.6	0.6	0.6	0.55	0.55	0.5	0.5	0.45	0.4	0.35	0.3
允许压差 (Mpa)	PN16	1.6								1.5		1.2
	PN40	2.0										

■ 结构简图

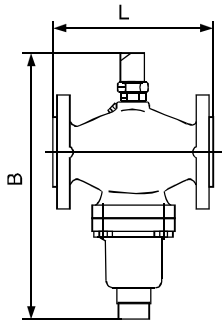


■ 工作原理

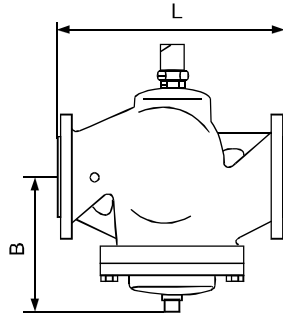
根据不同组合情况，参照自力式流量调节阀和自力式温度调节阀（冷却型/加热型）的工作原理。（按优先动作原理工作）

■ 外形尺寸

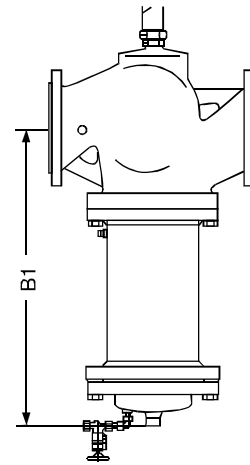
一、控制阀尺寸及重量



DN15-125



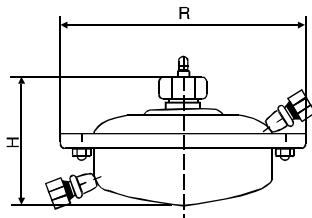
DN150-250



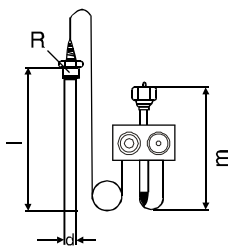
DN150-250
(带有阀体加长件)

DN (mm)	15	20	25	32	40	50	65	80	100	125	150
L (mm)	130	150	160	180	200	230	290	310	350	400	480
B (mm)	212	212	238	238	240	240	275	275	380	380	326
重量 (Kg)	7	9	10	13	17	22	33	41	60	79	85
B1 (mm)	-	-	-	-	-	-	-	-	-	-	630
重量 (Kg)	-	-	-	-	-	-	-	-	-	-	140

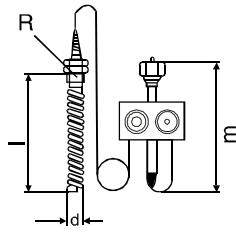
二、执行器尺寸及重量



有效面积 (cm ²)	250
R (mm)	263
H (mm)	150
重量 (Kg)	9



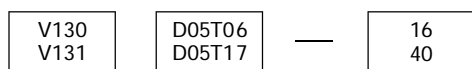
T06



T17

型号	l(mm)	d(mm)	R(mm)	m	重量(kg)
T06	380	24	1"	280	3.0
T07	500	30	1"	280	3.5

■ 型号说明



公称压力: PN1.6、PN4.0MPa

执行器型号: D05T06、D05T17

控制阀型号: V130为硬密封阀座; V131为软密封阀座