

上海立诺防腐阀门制造有限公司

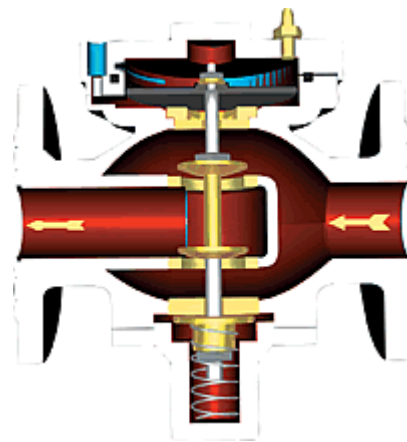
ZTY47-16自力式压差控制阀（动态压差平衡阀）

■ 产品概述

ZTY47-16 自力式压差控制阀（动态压差平衡阀）

ZTY47（ZY17）系列自力式压差控制阀是一种自动恒定压差的水力工况平衡用阀，应用于集中供热、中央空调等水系统中，有利于被控系统各用户和各末端装置的自主调节，尤其适用于分户计量供暖系统和变流量空调系统，根据安装位置分为供水式（G）、回水式（H）、旁通式（C）三类。

供水式（G）、回水式（H）说明



技术参数和性能

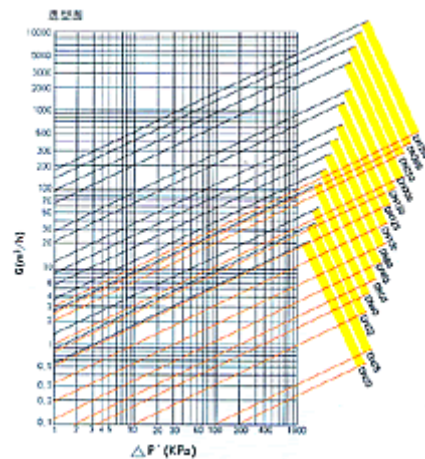
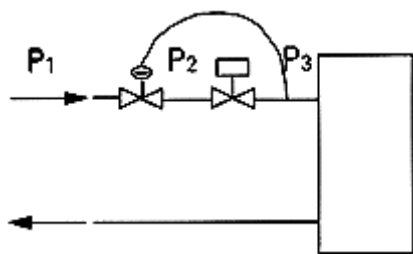
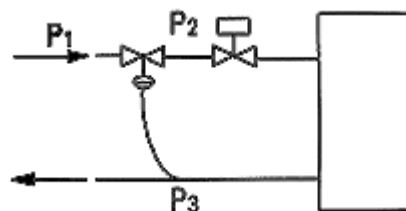
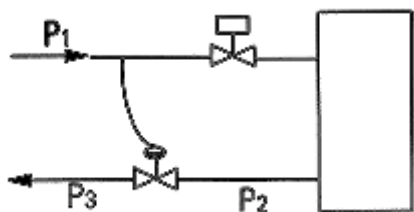
■ 性能及特点：

- (1) 供水式（G）和回水式（H）压差控制阀必须分别安装在供水管和回水管上；
- (2) 控制压差精度 $\pm 7.5\%$ ；
- (3) 在不损失控制精度的前提下，可调压差型的调压比高达16:1；
- (4) 阀体材质：灰铸铁、碳素铸钢、锻压铜合金；
- (5) 导压管连接端1/2"管螺纹，导压管长度1.5m；
- (6) 支持被控系统内部自主调节；
- (7) 消除外网压波动对被控系统的影响；
- (8) 分为定压差型和可调压差型两种；
- (9) 公称压力：1.6MPa、2.5MPa；
- (10) 介质温度0-150℃。

上海立诺防腐阀门制造有限公司

ZTY47-16自力式压差控制阀（动态压差平衡阀）
■ 参数表:

DN	结构长度 (mm)	流量系数 Kv
20	100	0.07~5.4
25	120	0.1~8.5
32	180	0.3~13.2
40	200	0.5~25
50	230	0.7~39
65	290	1.2~58.4
80	310	1.8~80.4
100	350	3.0~118
125	400	5.0~214
150	480	8.0~285
200	495	10~603
250	622	20~901
300	698	25~1390
350	787	30~1740
400	978	32~2800
450	978	40~3600
500	1016	45~4400
600	1295	55~6400
700	1448	70~8200


■ 应用举例

 注：供水安装 $\Delta P = P_2 - P_3$ $\Delta P' = P_1 - P_2$

 注：回水安装 $\Delta P = P_1 - P_2$
 $\Delta P' = P_2 - P_3$



上海立诺防腐阀门制造有限公司

ZTY47-16自力式压差控制阀（动态压差平衡阀）
概述说明：

按式 $Kv = G / \sqrt{\Delta P' / 100KPa}$ 式中（G-M³/h），根据最大流量和可能的最小工作压差计算所需的最大 Kv 值，应小于阀门的最大 Kv 值；根据最小流量和可能的最大工作压差计算所需的最小 Kv 值，应大于阀门的最小 Kv 值，如 G=3-10M³/h， $\Delta P'_{最大} = 200KPa$ ， $\Delta P'_{最小} = 20KPa$ ， $Kv_{最大} = 10 / \sqrt{0.2} = 25$ ， $Kv_{最小} = 3 / \sqrt{2} = 2.12$ ，选择 DN50 即符合要求，建议尽量不变径选用阀门。

- 1、安装在高层或多层建筑中每层供暖或空调分支环路上，确保分支环路的压差为定值。
- 2、安装在多层或高层建筑的立管或单元入口上，确保其压差为定值。
- 3、安装在一次系统热力站的供水或回水管上，确保热力站或热力站中某一电动调节阀的压差为定值，消除一次系统流量变化的影响。

说明：（1） 1、2 处应用也可安装于供水管

- （2） 图中  为自力式压差控制阀，阀上的线段表示导压管。

