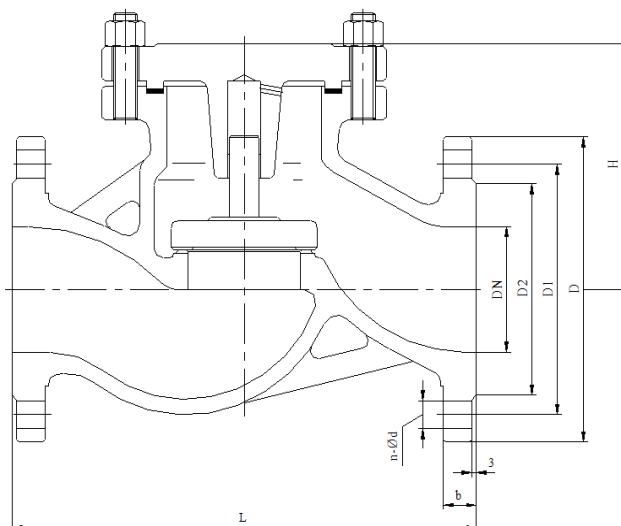


■概述:



升降式止回阀选用于公称压力 PN1.6~6.4MPa, 工作温度 -29~550℃ 的石油、化工、火力电站等各种工况的管路上。适用介质为: 水、油品、蒸汽等。

■结构特点

- 1、选材考究, 符合国内、外相关标准, 材料的全面质量高。
- 2、密封副配对先进合理, 阀瓣、阀座密封面采用铁基合金或司太立 (Stellite) 钴基硬质合金堆焊面成, 耐磨、耐高温、耐腐蚀、抗擦伤性能好, 使用寿命长。
- 3、产品按国家标准 GB/T12235 设计制造。
- 4、可采用各种配管法兰标准及法兰密封型式, 满足各种工程需要及用户要求。
- 5、阀体材料品种齐全, 垫片可根据实际工况或用户要求合理选配, 能适用于各种压力、温度及介质工况。

可按用户要求设计制造不同结构形式和连接形式的止回阀, 为各种设备配套使用。

技术参数和性能

■主要零件材料

零件名称	材料牌名			
阀体	WCB	ZGCr5Mo	ZG1Cr18Ni 9Ti	ZG1Cr18Ni 12Mo2Ti
阀盖	WCB	ZGCr5Mo	ZG1Cr18Ni 9Ti	ZG1Cr18Ni 12Mo2Ti
阀瓣	WCB	ZGCr5Mo	ZG1Cr18Ni 9Ti	ZG1Cr18Ni 12Mo2Ti
垫片	石墨缠绕垫片	石墨缠绕垫片	聚四氟乙稀缠绕垫片	聚四氟乙稀缠绕垫片

■型号性能规范

公称压力 PN(MPa)	壳体材料			试验压力(Mpa)			
	WCB	ZGCr5Mo(C5)	ZG1Cr18Ni 9Ti	ZG1Cr18Ni 12Mo2Ti	强度试验	液体密封	气体密封
1.6	H41H-16C	H41Y-16I	H41W-16P	H41W-16R	2.4	1.8	
2.5	H41H-25	H41Y-25I	H41W-25P	H41W-25R	3.8	2.8	
4.0	H41H-40	H41Y-40I	H41W-40P	H41W-40R	6.0	4.4	
6.4	H41H-64	H41Y-64I	H41W-64P	H41W-64R	9.6	7.1	
10.0	H41H-100	H41Y-100I	H41W-100P	H41W-100R	15.0	11.0	
适用温度	-29-425℃	≤550℃	-40-200℃	-40-200℃	超出温度范围, 请订货时注明		
适用介质	水蒸气、油品等	水蒸气、油品等	硝酸等	醋酸等			

■连接尺寸和外形尺寸

型号	公称通径	尺寸(mm)								
	DN(mm)	L	D	D1	D2	D6	b	Z- ϕ d	D0	H
H41H-16C	65	290	180	145	120		18	4- ϕ 18	170	290
	80	310	195	160	135		20	8- ϕ 18	190	310
	100	350	215	180	155		20	8- ϕ 18	220	350
	125	400	245	210	185		22	8- ϕ 18	250	400
	150	480	280	240	210		24	8- ϕ 23	320	480
	200	600	335	295	265		26	12- ϕ 23	395	600
	250	730	405	355	320		30	12- ϕ 25	480	730
H41H-25	15	130	95	65	45		16	4- ϕ 14	82	100
	20	150	105	75	55		16	4- ϕ 14	95	80
	25	160	115	85	65		16	4- ϕ 14	98	80
	32	180	135	100	78		18	4- ϕ 18	120	120
	40	200	145	110	85		18	4- ϕ 18	135	140
	50	230	160	125	100		20	4- ϕ 18	145	145
	65	290	180	145	120		22	8- ϕ 18	175	160
	80	310	195	160	135		22	8- ϕ 18	200	170
	100	350	230	190	160		24	8- ϕ 23	230	1995
	125	400	270	220	188		28	8- ϕ 25	270	222
	150	480	300	250	218		30	8- ϕ 25	330	255
	200	600	360	310	278		34	12- ϕ 25	405	312